

Tutorial #1: Inserimento dati intervento

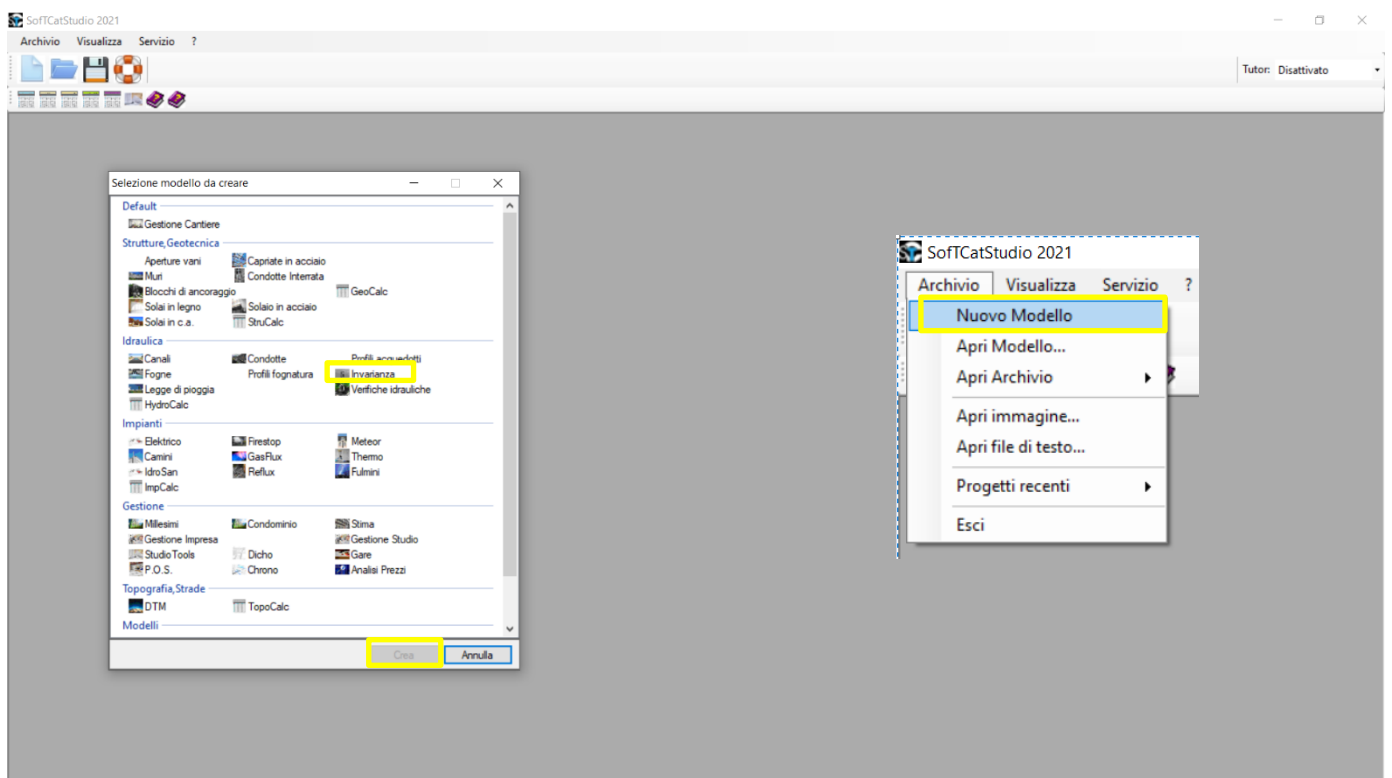
Qualsiasi verifica di invarianza (Regione Lombardia o generica) prevede come prime operazioni la creazione di un nuovo progetto di invarianza e la definizione delle aree dell'intervento. In questo tutorial si illustra come eseguire tali procedure.

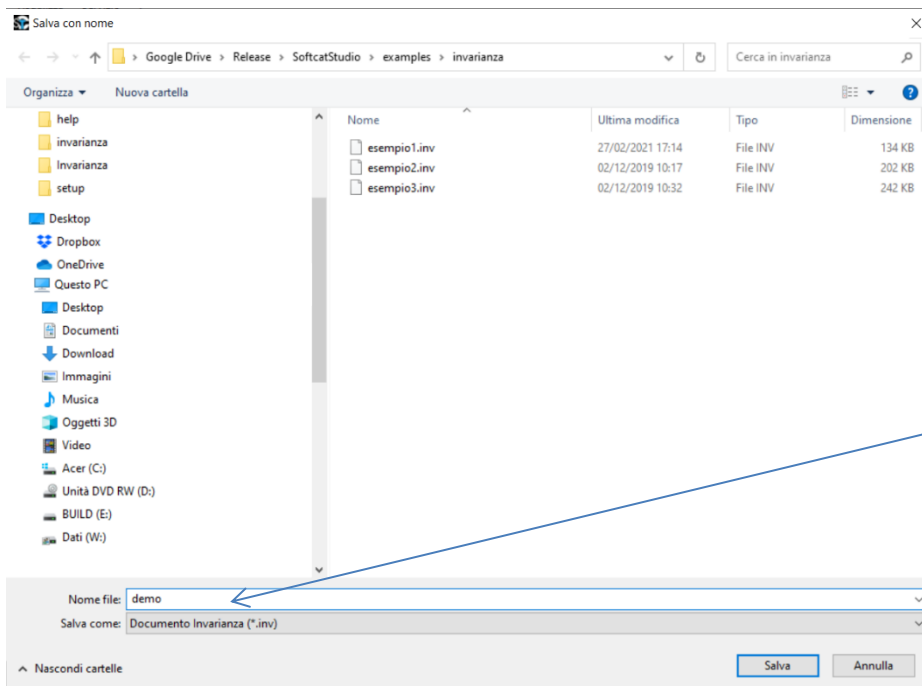
Supponiamo che le caratteristiche dell'area da trasformare siano:

Superficie dell'intervento: 3000mq

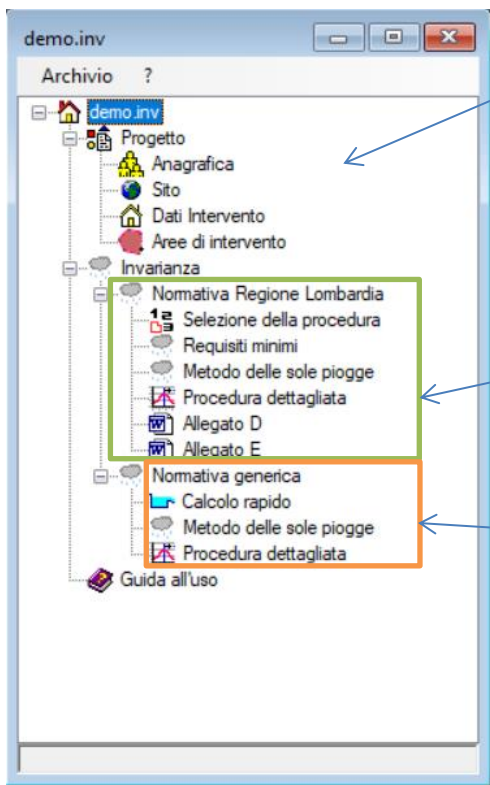
Coefficiente di afflusso: 0.8

Creazione di una nuova progetto invarianza





Inserire un nome



Sezione comune a tutti i progetti di verifica dell'invarianza

Sezione relativa alla normativa Regione Lombardia

Sezione relativa alla normativa di altre regioni

Inserimento dei dati dell'intervento

